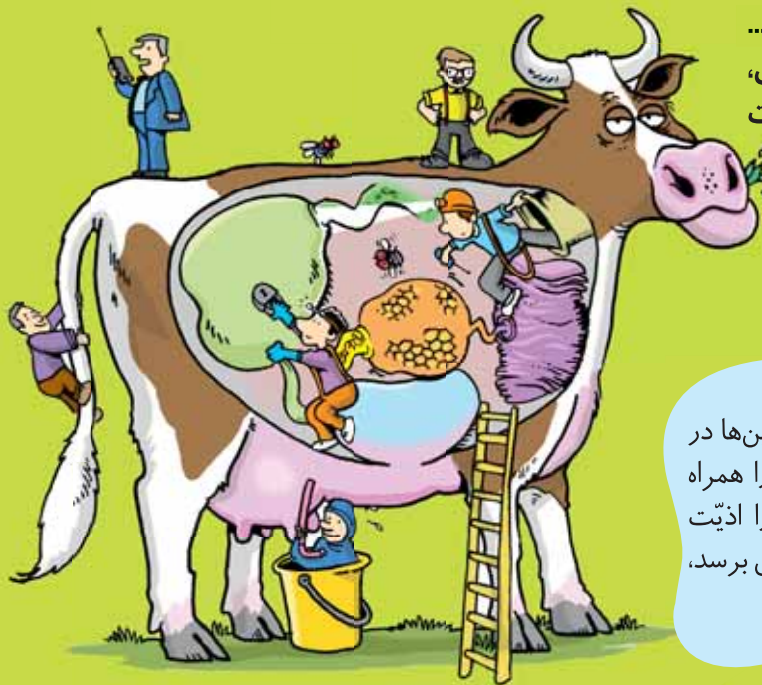
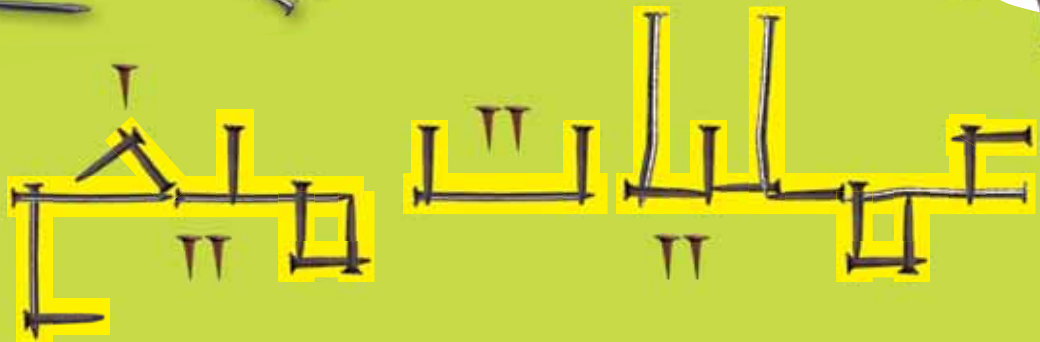


- نویسنده: هانیه طاهری
- تصویرگران: سام سلماسی
- اکبر افشار
- عکاس: علی خوش جام



چندبار تیغ ماهی در گلویت گیر کرده است؟!...
چندبار شنیده‌ای که یک نفر چیزهایی مثل باتری،
سوزن یا میخ خورده باشد؟!... البته این اتفاقات
فقط مخصوص آدم‌ها نیست. گاهی حیوانات
هم دچار دردسرهایی از این قبیل می‌شوند...
مثلاً گاوهایی که میخ می‌خورند. پس بیایید با
عملیات میخ آشنا شویم.

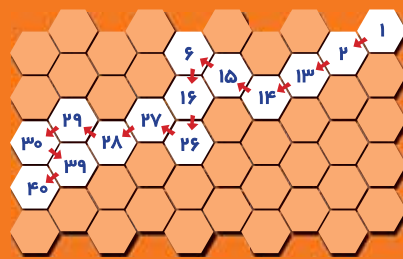
میخ در شکم گاو

همیشه، اجسام فلزی مثل میخ، سیم و چیزهایی مثل این‌ها در
محل زندگی گاو پیدا می‌شود. گاوها گاهی این اجسام را همراه
علوفه یا چیزهای دیگر، می‌خورند. این اتفاق، حیوان را اذیت
می‌کند. اگر جسم فلزی در بدن گاو حرکت کند و به قلبش برسد،
دیگر نمی‌شود برایش کاری کرد. راه حل چیست؟

میخ‌ها و گوساله‌های کوچک

جسم جذب آهن‌ها می‌شود و دیگر در بدنش حرکت نمی‌کند.
آن وقت، موقعی که مقدار این فلزات در شکم گاو زیاد شود،
همراه با آهن‌ها از بدن حیوان خارج می‌کنند.

کمی بعد از این که گوساله به دنیا می‌آید، به کمک یک لوله،
آهن‌ربای مخصوصی را به داخل معده‌ی او می‌فرستند. اگر
گوساله همراه علف، میخ یا هر جسم فلزی دیگری را بخورد، آن



پاسخ جداول درست و نادرست
بیشترین تعداد راه‌حل‌های درست را در این مسیر می‌بینیم.

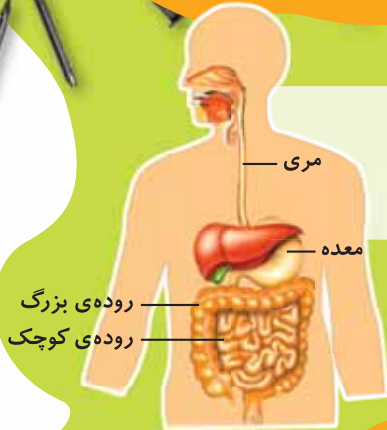
نشخوار کیف دارد!

در زمان استراحت و البته در جای امن، غذا را به دهانشان برمی گردانند و این بار کاملاً آن را می چوند. آن وقت است که غذا وارد معده می شود و حیوان را سیر می کند. این جانداران از این کار خیلی لذت می برند!

نشخوار کردن عملی است که بعضی از حیوانات مثل گاو، بز، گوسفند و آهو انجام می دهند. برای همین هم هست که مدام دهانشان می جنبند! چون آن ها موقع غذا خوردن غذایشان را به طور کامل نمی چوند و آن را به سرعت قورت می دهند. بعد، سر فرصت،

دستگاه گوارش نشخوارکنندگان با دستگاه گوارش انسان تفاوت دارد و به ترتیب شامل این قسمت هاست: دهان، حلق، مری و معده که چهار قسمت مختلف دارد:

۱. شکمبه (سیرابی) ۲. نگاری ۳. هزارلا ۴. شیردان



غذای گاو، پس از عبور از دهان و مری به شکمبه یا سیرابی می رسد. سپس وارد نگاری می شود و از این جا به بعد، عمل نشخوار آغاز می شود.

نگاری

نگاری کوچک ترین بخش از چهار معده ی نشخوارکنندگان است. نگاری شکلی شبیه کندوی عسل دارد، به خاطر همین به آن لانه زنبوری می گویند. در زیر قسمت لانه زنبوری، ماهیچه های بسیار قوی وجود دارند که باعث می شوند غذا برای نشخوار به دهان برگردد. خیلی وقت ها اجسام خارجی در این قسمت گیر می کنند و می توانند به حیوان آسیب بزنند.

• با تشکر از دکتر احمد اسماعیلی نراقی

شکمبه

بافت داخل شکمبه، شبیه بافت روی حوله، برجستگی هایی دارد. این برجستگی ها کمک می کند تا مواد غذایی بیشتر و بهتر جذب شوند.

هزارلا

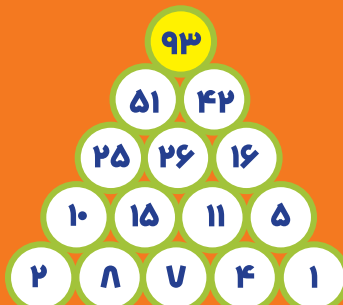
هزارلا از تعداد زیادی لایه ی برگ مانند که روی هم قرار دارند، تشکیل شده است. این لایه ها به جذب بهتر مواد به خصوص جذب آب کمک می کنند.

شیردان

شیردان معده ی اصلی نشخوارکنندگان است و به معده ی انسان و حیوانات تک معده ای شباهت دارد.

کلیدها

الف = ۷
ب = ۶
ج = ۵
د = ۴
س = ۲
م = ۳
ن = ۱



مسابقه ی دایره های خالی

زنبورها



پاسخ سرگرمی