



# استفاده از محیط لوگو

## آشنایی با چند دستور مهم در Logo

کلیدواژه‌ها: اجرای دستور لوگو، ذخیره کردن، باز کردن فایل

حالا می‌خواهیم ۱۰۰ قدم از خط کشیده شده را پاک کنیم. برای این منظور از دستور `pe` استفاده می‌شود..  
حالا دستور زیر را می‌نویسیم.

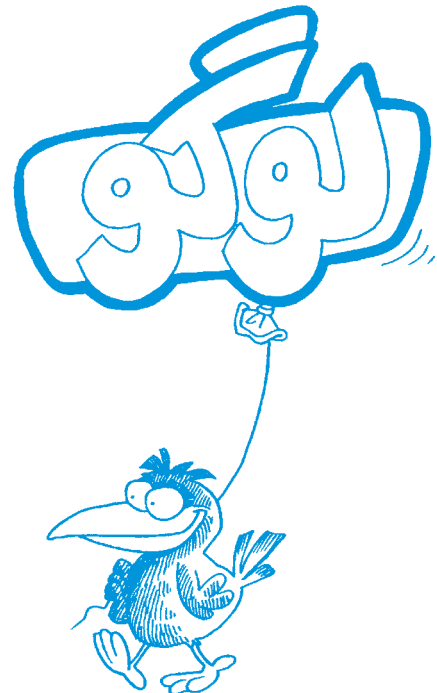
```
pe
BK100
```

یعنی قلم در حالت پاک کردن قرار گیرد و نشانه لوگو ۱۰۰ قدم به سمت عقب حرکت کند که با این کار ۱۰۰ قدم از خط کشیده شده حذف می‌شود.

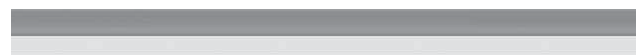


اجرای این دستور در محیط لوگو، چنین است:

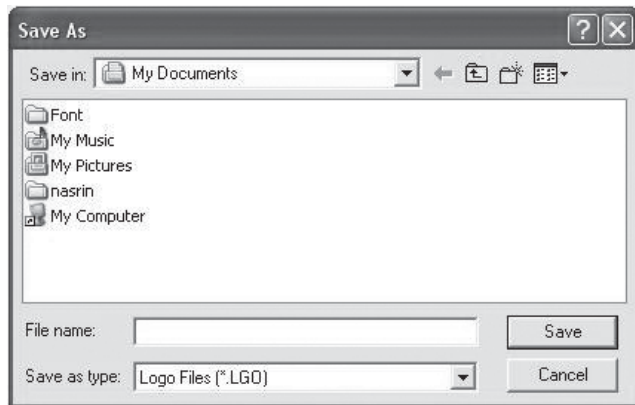
```
Commander
fd 200
pe
bk 100
ppt
ppt
```



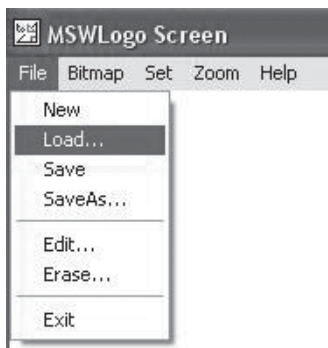
در این شماره می‌خواهیم روش پاک کردن بخشی از تصویر کشیده شده را آموزش دهیم.  
دستور `FD 200` را اجرا کنید.



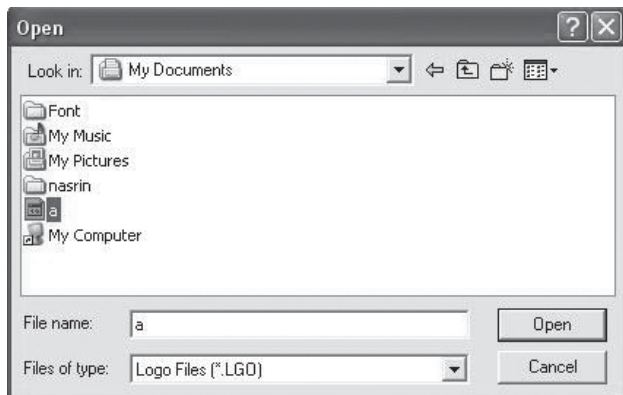
در صفحه نمایان شده نام دلخواه را وارد کنید سپس روی دکمه Save کلیک کنید.



برای باز کردن فایلی که ذخیره کرده‌اید از منوی File، Load را انتخاب می‌کنیم.



حالا فایل موردنظر را از بخش اشاره شده انتخاب می‌کنیم و سپس روی دکمه Load کلیک می‌کنیم.



حالا برای اجرای برنامه کافی است نام تصویر را وارد کنیم و کلید Execute صفحه کلید را فشار دهیم.



از این به بعد هر دستوری بنویسید شکل موردنظر روی صفحه رسم می‌شود.

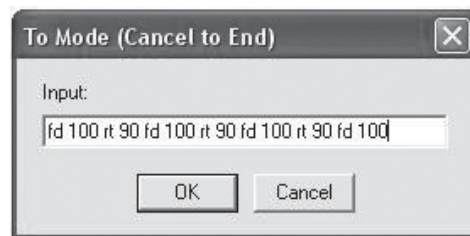
## ذخیره کردن برنامه

برای این که دستورات مربوط به شکلی را که در Logo می‌کشیم در جایی نگه داریم، مراحل زیر را دنبال می‌کنیم.

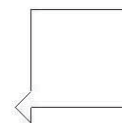
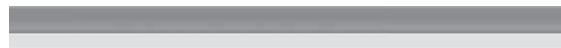
To A

نامی که می‌خواهیم به تصویر کشیده شده بدهیم

با نوشتن این دستور صفحه‌ای به شکل زیر نمایان می‌شود.



برای مثال دستور مربوط به کشیدن تصویر مربع را در بخش اشاره شده وارد کنید. سپس در پایان روی دکمه cancel کلیک کنید. حالا اگر بخواهیم مربع را بکشیم فقط کافی است نام تصویر (A) را در بخش نوشتن دستور وارد کنیم و سپس کلید Enter صفحه کلید را فشار دهیم.



برای ذخیره کردن نام شکل از منوی File، Save را انتخاب می‌کنیم.

