

نرگس الهیاری
تصویرگر: سام سلماسی

تنبلی چشم

از هر چهار کودک دبستانی،
یک کودک مشکل چشمی پیدا
می کند. تشخیص و درمان به موقع برای
حفظ بینایی بسیار مهم است.

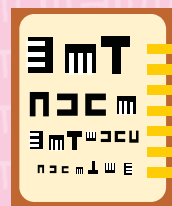
هنگامی که فقط بینایی یکی از چشم‌ها
خوب باشد، چشمی که بینایی ضعیف‌تری
دارد، چشم تنبل خوانده می شود.

حمید تنبلی چشم دارد. باید دائم پیش دکتر
برود و آزمایش بینایی بدهد.

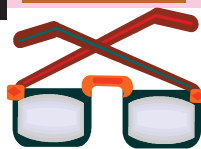


علائم و نشانه‌های تنبلی چشم

- نزدیک کردن اشیاء به چشم
- تشخیص ندادن اطرافیان
- نزدیک تلویزیون نشستن
- داشتن سردرد بعد از انجام دادن تکالیف و...
- بی‌علاقگی بی‌دلیل از کتاب و مطالعه



اگر تنبلی چشم درمان نشود، کاهش بینایی دائمی پیش می‌آید.



درمان

یکی از راه‌های درمان تنبلی چشم، بستن چشم سالم است. با این کار، چشم تنبل را وادار به تلاش بیشتر می‌کنیم. این کار ممکن است هفته‌ها تا ماه‌ها لازم باشد.



مدت بستن چشم سالم طبق نظر پزشک است. معمولاً شش ساعت در روز چشم سالم را می‌بندند.



هر شش ماه یک بار برای معاینه چشمستان پیش متخصص چشم بروید.