

هر چه که بیند دیده، خدایش آفریده

این مورچه‌ی آراتینی، همیشه در حال چیدن علف است. فکر می‌کنید او با این همه علف چه کار می‌کند؟... آن‌ها را می‌خورد؟... با آن‌ها لانه می‌سازد؟... نما پس بیایید دنبال یکی از مورچه‌ها برویم تا بفهمیم راز مورچه‌ی علف‌چین چیست.



۲

یک روز تازه... همه باید کار کنند. البته هر کس به اندازه‌ی قند و هیكل خودش!



۴

مورچه‌ها را چه

سحر جیری



۱

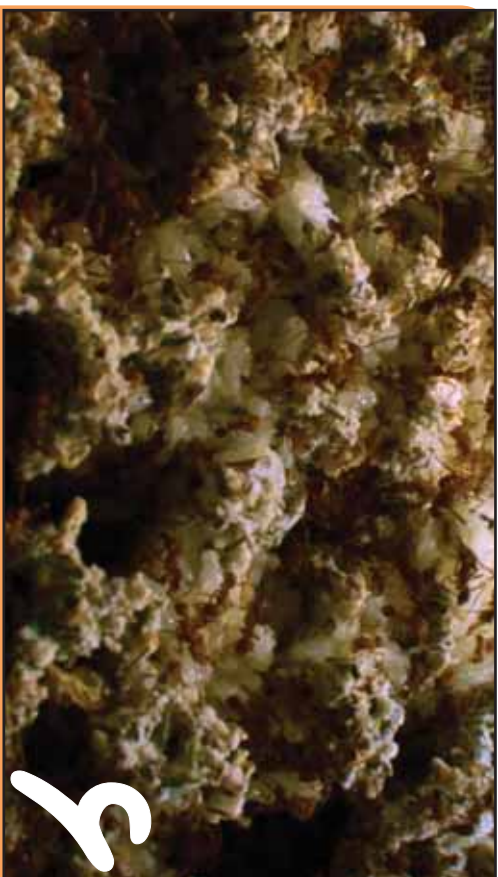
به شهر مورچه‌خوش آمدید... این‌جا یک علفزار بزرگ است. با روشن شدن هوا، میلیون‌ها مورچه‌ی ریز و درشت از لانه‌هایشان بیرون می‌آیند. همان‌طور که می‌بینید، این لانه‌ها، لانه‌های مخصوصی هستند.



۳



این یکی، مورچه‌ی باربر است. او از مورچه‌ی علف‌چین، کوچک‌تر و ظریف‌تر است. مورچه‌ی باربر، وظیفه دارد که علف‌های بریده را به لانه ببرد. مورچه‌های باربر خیلی قوی‌اند. آن‌ها می‌توانند تکه علف‌هایی را با چند برابر اندازه و وزن خودشان حمل کنند.



جواب معما، داخل لانه است، یعنی در آخر تونل‌هایی که تا هفت متر، زیر زمین کشیده شده‌اند. آن‌جا نوعی قارچ زندگی می‌کند که در هیچ‌کجای دیگر پیدا نمی‌شود. مورچه‌ها با زحمت و پشتکار زیاد، این قارچ را پرورش داده‌اند. این قارچ، غذای مورچه‌هاست.



مورچه‌ها تعداد زیادی از این باغچه‌های قارچی را در لانه پرورش می‌دهند. اما قارچ‌ها می‌توانند خطرناک باشند. چون که مقدار زیادی گاز دی‌اکسیدکربن پخش می‌کنند، این گاز می‌تواند باعث خفگی تمام مورچه‌ها شود. مورچه‌ها برای این مشکل هم یک راه‌حل دارند: آن‌ها دانه‌های نانمشان را جوری می‌سازند که باد، داخل آن بی‌رود. این جوری، هوای آلوده بیرون می‌رود و هوای تازه، جای آن را می‌گیرد.

* با تشکر از خانم صفورا زواران حسینی، کارشناس محیط زیست



این، یک مورچه‌ی علف‌چین است. او با کمک ماهیچه‌های قوی سرش، علف‌ها را می‌برد و تکه‌تکه می‌کند.



هر سال در هر لانه، ۵۰ کیلوگرم علف انبار می‌شود!!!... یعنی بیشتر از وزن تمام مورچه‌هایی که در این منطقه زندگی می‌کنند! البته مورچه‌ها نمی‌توانند علف بخورند... پس این همه علف، به چه درشان می‌خورد؟!



مورچه‌های زرنگ، علف‌هایی را که به لانه آورده‌اند، ریز ریز می‌کنند. بعد آن‌ها را روی قارچ می‌گذارند. قارچ هم از این علف‌ها به عنوان غذا استفاده می‌کند و بزرگ می‌شود.