

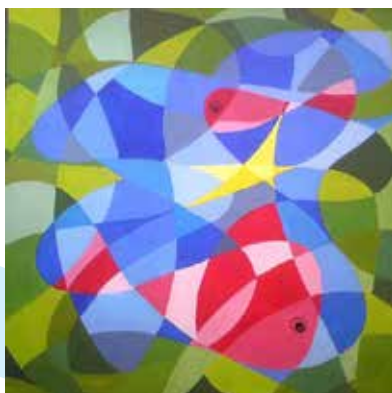
تمرین ۱

ابتدا از دانش‌آموزان خود بخواهید نواری مقوایی به شکل مستطیل، مانند نمونه، تقسیم‌بندی کنند. سپس تخته‌رنگ (پالت) خود را روی میز بگذارند و تاریک‌روشنی (تونالیته‌ی) رنگ زرد تا سفید، آبی تا سفید یا قرمز تا سیاه و زرد تا سیاه را بسازند. در نهایت، رنگ‌های ساخته‌شده را روی نوارهای مقوایی متعدد بیازمایند. سعی کنید، برای شروع کار، تصویر تاریک‌روشنی (تونالیته‌ی) موردنظر را برای آن‌ها نمایش دهید تا دقت بهتری در ساخت پله‌های رنگ داشته باشند.



تمرین ۲

از بچه‌ها بخواهید نقاشی‌ای را روی مقوای A۴ بکشند و بعد با تاریک‌روشنی رنگ قرمز تا سفید یا آبی تا سفید آن را رنگ کنند.



رنگ، زبان آشنا -
قسمت اول



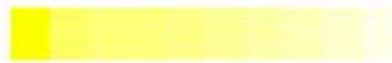
راز و رمز رنگ‌ها

قسمت دوم



مریم اسدی
کارشناس ارشد گرافیک و معاون آموزشی
مدرسه‌ی ابتدایی، منطقه ۳ تهران

آرام‌آرام به رنگ قرمز اضافه می‌کنید، از خلوص آن کاسته می‌شود و به سمت یک قرمز تیره و تاریک می‌رویم.



منظور از درخشندگی درجه‌ای از روشنی رنگ است که با اضافه کردن رنگ سفید ایجاد می‌شود؛ مثلاً رنگ آبی را اگر با کمی سفید ترکیب کنیم، به آبی روشن‌تر می‌رسیم و اگر مجدد به آن آبی، رنگی سفید اضافه کنیم، کمی روشن‌تر می‌شود. به همین ترتیب می‌توانیم این‌قدر به آبی، سفید اضافه کنیم تا به آبی خیلی روشن و متمایل به آبی آسمانی برسیم. تاریک‌روشنی (تونالیته‌ی) رنگ چیست؟ درجه‌بندی مختلف رنگی را از لحاظ تیرگی و روشنی تاریک‌روشنی می‌گویند.

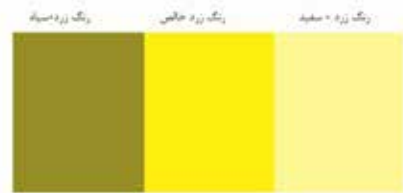
تیرگی یا تاریکی

زمانی که از تیرگی صحبت می‌کنیم، منظور درجه‌ای از تیرگی است که با اضافه کردن رنگ سیاه یا رنگ‌های تیره باعث تیره‌شدن رنگ می‌شویم. به‌طور مثل رنگ سیاه را وقتی

شدت یا خلوص رنگ

خلوص رنگ درجه‌ای از خالص‌ترین حالت رنگ است؛ مثلاً قرمز خالص که با هیچ رنگی ترکیب نشده است، درجه‌ای از اشباع رنگ قرمز است که خالص‌ترین حالت آن را نشان می‌دهد. این درجه‌ی خلوص را «اشباع» یا «سیری رنگ» نیز می‌نامند.

نکته: زمانی که رنگ‌های اصلی یا فرعی یا رنگ‌های درجه سه (همه‌ی دوازده رنگ چرخه‌ی رنگ) با سفید یا سیاه و هر رنگ جدیدی تیره یا روشن شوند، خلوص آن گرفته شده است و دیگر خالص نیست.

**تضاد یا تباین‌های رنگی (مکمل)**

دوازده رنگی که در چرخه‌ی رنگ هستند که به صورت دو سر قطری از دایره روبه‌روی هم قرار می‌گیرند، متضاد هم هستند. وقتی رنگ‌های متضاد در مجاورت هم قرار می‌گیرند، خاصیت رنگین‌بودن یکدیگر را تشدید می‌کنند. آن‌ها در کنار هم به حداکثر روشنایی می‌رسند و وقتی با هم مخلوط می‌شوند، یک خاکستری تیره به ما می‌دهند؛ مثلاً زرد که رنگی اولیه است و بنفش که برای به‌دست‌آوردن آن باید قرمز و آبی را با هم مخلوط کنیم. زمانی که رنگ زرد و بنفش را

با هم ترکیب کنیم، به صورت خودکار سه رنگ اصلی را در کنار هم خواهیم داشت و نتیجه‌ی ترکیب سه رنگ اصلی با هم رنگ قهوه‌ای یا خاکستری خواهد بود.

**نمونه‌ی رنگ‌های متضاد یا مکمل**

رنگ‌های متضاد یا مکمل بدین شرح‌اند: زرد و بنفش، قرمز و سبز، نارنجی و آبی، قرمز-نارنجی و سبز-آبی، قرمز-بنفش و زرد-نارنجی، آبی-بنفش و سبز-زرد

در هنگام انجام نقاشی، عکاسی و هنرهای تجسمی، اگر می‌خواهیم اثر جذاب‌تر شود، با بهره‌گیری از رنگ‌های مکمل و متضاد می‌توانیم به انرژی اثر هنری خود بیفزاییم.

رنگ‌های مکمل یا متضاد**تمرین ۳**

از دانش‌آموزان بخواهید یک نقاشی با رنگ‌های متضاد رنگ‌آمیزی کنند.

تمرین ۴

از دانش‌آموزان بخواهید با دوربین تلفن همراه رنگ‌های متضاد در طبیعت را کشف کنند و از آن‌ها عکس بگیرند. مثال: یک دشت سبز که داخل آن گل لاله روئیده است یا یک کفش‌دوزک قرمز روی برگ سبزرنگ یا گل بفشه که رنگ زرد و بنفش را در گلبرگ خود دارد. در این تمرین دانش‌آموزان می‌توانند فضای عکاسی خود را بسازند و سپس اثر خود را خلق کنند.

▼ نمونه‌ی نقاشی با رنگ‌های متضاد



رنگ فلورسنت

نوعی رنگ بسیار درخشان و براق است که زیر نور معمولی و به‌ویژه نور فرابنفش^۴ یا نور سیاه^۵ با شدت بسیار بیشتری دیده می‌شود. کاربرد رنگ‌های فلورسنت در هنر و طراحی بسیار گسترده و خلاقانه است؛ چون این رنگ‌ها به دلیل درخشندگی و جلب توجه بالا، امکان ایجاد تأثیرات بصری قوی و نوین را فراهم می‌کنند. استفاده از این نوع رنگ باعث جذابیت و پویایی بصری نقاشی می‌شود.

هشدار: استفاده از این رنگ برای کودکان باید با دقت انجام شود. باید مراقب بود تا کودکان هنگام استفاده از این رنگ، دست خود را به چشم و دهان نزنند؛ لذا قبل از استفاده از این نوع رنگ حتماً موارد هشدار را به دانش‌آموزان گوشزد کنید.



▲ نمونه‌ی عکس با رنگ‌های متضاد

مفهوم فام در رنگ

فام به معنای رنگ اصلی یا ویژگی رنگی‌ای است که رنگ را از خاکستری متمایز می‌کند. به عبارت دیگر، فام همان چیزی است که باعث می‌شود ما بگوییم یک رنگ «قرمز»، «آبی»، «زرد» یا «سبز» است.

ویژگی‌های فام:

فام جزو سه ویژگی اصلی رنگ است:
فام^۱: نوع رنگ (قرمز، آبی، زرد...)
درخشندگی یا روشنایی^۲: میزان روشنی یا تیرگی رنگ

اشباع یا خلوص^۳: شدت یا خلوص رنگ، یعنی میزان نزدیکی یا دوری رنگ به خاکستری

رنگ‌های فام‌دار و بی‌فام

رنگ‌ها به دو دسته‌ی کلی فام‌دار (قرمز، آبی، زرد و...) و بی‌فام (سیاه، سفید و خاکستری) تقسیم می‌شوند. در حقیقت منظور از فام همان کیفیت رنگین بودن رنگ‌هاست.



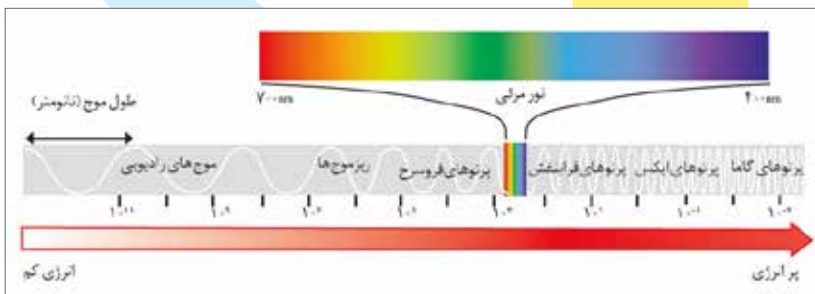
تمرین ۶

از دانش‌آموزان بخواهید تصویری را قبل از شروع کلاس طراحی کنند و با خود به کلاس بیاورند. با استفاده از رنگ اکریلیک فلورسنت یا گواش ژله‌ای فلورسنت روی بوم یا تی‌شرت، تصویر موردنظر را طراحی کنند و بگذارند تا خشک شود. در انتهای جلسه در محیط تاریک به بچه‌ها نشان دهید اثرشان چه جذابیتی پیدا کرده است.

چشم انسان و فیزیک رنگ

چشم انسان فقط قادر به دیدن نور مرئی است. در تصویر زیر طیف امواج الکترومغناطیس نور را مشاهده می‌کنید:

نور مرئی باعث دیده شدن اجسام می‌شود؛ پس اجسام از طریق تابش نور خورشید به آن‌ها رؤیت می‌شوند. در حقیقت اگر جسمی در تاریکی باشد، دیده نخواهد شد.



تمرین ۵

از بچه‌ها بخواهید یک نقاشی بکشند. سپس با تاریک‌روشنی (تونالیته‌ی) سفید تا مشکی رنگ کنند.