

سنگین‌ترین دکل مخابراتی جهان با وزن ۴۰۰ تن در
این آنتن ۱۲۰ متر است.

دکل مخابراتی:

جاده



میلاد، بلندترین برج ایران

قبل از ساخت برج میلاد، ایرانیان فقط
برج‌های ۷۰ تا ۸۰ متری ساخته بودند. ولی
برج میلاد با ارتفاع ۴۳۵ متری‌اش، توانایی
مهندسان ایرانی را نشان می‌دهد.
برج میلاد به دست متخصصان و مهندسان
ایرانی ساخته شده است.



بالاترین قسمت قابل بازدید برج است. که دید ۳۶۰
بازدیدکنندگان می‌گذارد. در میانه‌ی آن هم اثری هنر

گنبد آسمان:

در طبقه‌ی هفتم رأس برج بزرگ‌ترین رستوران گردان
سرعت چرخش رستوران، ۳۶۰ درجه در یک ساعت

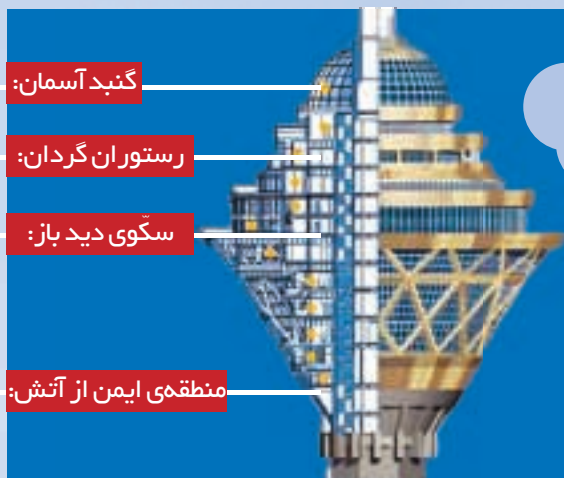
رستوران گردان:

بزرگ‌ترین سگوی باز برای تماشا کردن شهر، این‌جا قرار
از سطح زمین قرار دارد. «موزه‌ی تهران» در این طبقه

سگوی دید باز:

این طبقه، مخصوص مواقع آتش‌سوزی است. تمام لوا

منطقه‌ی ایمن از آتش:



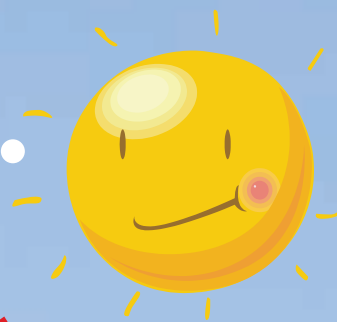
دانش‌آموز

شماره‌ی ۵
دهمرد ۱۳۸۹

۱۴

برج میلاد و عده‌های جالب

- وزن برج میلاد حدود ۱۵۰ هزار تن است.
 - ۶۳۰ هزار متر مکعب بتن در برج ریخته شده است.
 - ۱۷ هزار متر مربع شیشه در برج میلاد به کار رفته است. یعنی حدود دو برابر مساحت یک زمین فوتبال!
 - دمای هوا در بالای برج، هفت درجه سردتر از سطح زمین است!
- برج میلاد با ارتفاع ۴۳۵ متر، بلندترین سازه در ایران و چهارمین برج بلند مخابراتی در جهان است.



مقاومت در برابر سوانح

برج میلاد در برابر زلزله‌هایی با قدرت هشت ریشتر پایدار است و همچنین در برابر بادهایی با سرعت ۳۰۰ کیلومتر در ساعت، مقاومت می‌کند.

سالن همایش‌های برج میلاد

سالن همایش‌های برج میلاد یکی از پیشرفته‌ترین سالن‌های همایش در ایران است. همچنین پهن‌ترین پرده‌ی سینمایی ایران در این سالن قرار دارد.



آسانسورها

در سه ضلع برج میلاد آسانسور وجود دارد. این آسانسورهای تندرو، با سرعت هفت متر در ثانیه حرکت می‌کنند.

درجه از شهر تهران را در اختیار می‌آورد. فلز قرار گرفته است.

ن جهان با ظرفیت بیش از ۴۰۰ نفر قرار دارد. ساعت. یعنی در هر ساعت، یک دور کامل می‌چرخد.

ر دارد. این سگ‌و ۶۰ متر است. و در ارتفاع ۲۸۰ متری جای دارد.

زم استفاده شده در این طبقه، از مواد ضد آتش ساخته شده است.